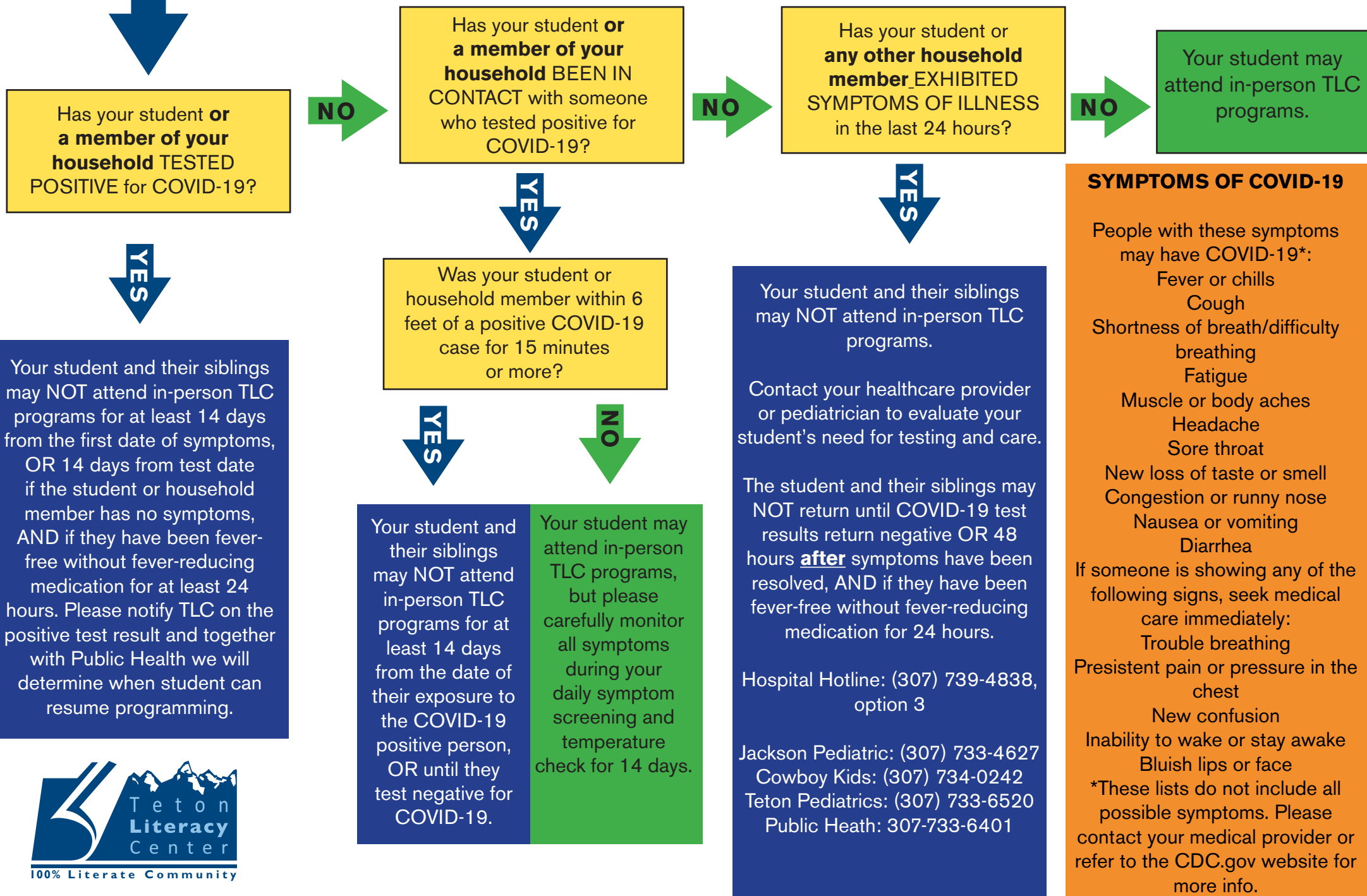


Can my student attend in-person TLC Programs?



SYMPTOMS OF COVID-19

People with these symptoms may have COVID-19*:

- Fever or chills
- Cough
- Shortness of breath/difficulty breathing
- Fatigue
- Muscle or body aches
- Headache
- Sore throat

- New loss of taste or smell
- Congestion or runny nose
- Nausea or vomiting
- Diarrhea

If someone is showing any of the following signs, seek medical care immediately:

- Trouble breathing
- Presistent pain or pressure in the chest
- New confusion
- Inability to wake or stay awake
- Bluish lips or face

*These lists do not include all possible symptoms. Please contact your medical provider or refer to the [CDC.gov](https://www.cdc.gov) website for more info.



¿Puede mi estudiante asistir a los programas TLC en persona?

¿Su estudiante o un miembro de su hogar ha **PROBADO POSITIVO** para COVID-19?

SI

Su estudiante y sus hermanos **NO** pueden asistir a los programas de TLC en persona durante al menos 14 días a partir de la primera fecha de síntomas, O 14 días a partir de la fecha de la prueba si el estudiante o miembro del hogar no tiene síntomas, Y si no ha tenido fiebre sin medicamento para reducir la fiebre durante al menos 24 horas. Notifique a TLC sobre el resultado positivo de la prueba y, junto con Salud Pública, determinaremos cuándo el estudiante podrá regresar a su programación.

NO

¿Su estudiante o **un miembro de su hogar** ha ESTADO EN CONTACTO con alguien que dio positivo por COVID-19?

SI

¿Estuvo su estudiante o miembro de su hogar a menos de 6 pies de un caso positivo de COVID-19 durante 15 minutos? ¿o más?

SI

Su estudiante y sus hermanos **NO** pueden asistir a los programas de TLC en persona durante al menos 14 días a partir de la fecha de su exposición a la persona COVID-19 positiva, O hasta que den negativo en la prueba de COVID-19.

NO

Su estudiante puede asistir a programas de TLC en persona, pero por favor controle cuidadosamente todos los síntomas durante su evaluación diaria de síntomas y control de temperatura durante 14 días.

NO

¿Su estudiante o **cualquier otro miembro de su hogar** ha EXHIBIDO SÍNTOMAS DE ENFERMEDAD en las últimas 24 horas?

SI

Su estudiante y sus hermanos **NO** pueden asistir a los programas de TLC en persona.

Comuníquese con su proveedor médico pediatra para evaluar la necesidad de exámenes y cuidados de su estudiante.

El estudiante y sus hermanos **NO** pueden regresar hasta que los resultados de la prueba COVID-19 den negativo O 48 horas **después** de que se hayan resuelto los síntomas, Y si no han tenido fiebre sin medicamentos para bajar la fiebre durante 24 horas.

Línea directa del hospital: (307) 739-4838, opción 3

Jackson Pediátrico: (307) 733-4627

Cowboy Kids: (307) 734-0242

Teton Pediatrics: (307) 733-6520

Salud pública: 307-733-6401

NO

Su estudiante puede asistir a programas de TLC en persona.

SÍNTOMAS DEL COVID-19

- Las personas con estos síntomas pueden tener COVID-19 *:

- Fiebre o escalofríos
- Tos
- Falta de aliento / dificultad para respirar
- Fatiga
- Dolores musculares o corporales
- Dolor de cabeza
- Dolor de garganta
- Nueva pérdida del gusto u olfato
- Congestión o secreción nasal
- Náuseas o vómitos
- Diarrea

- Si alguien muestra alguno de los siguientes signos, busque atención médica de inmediato:

- Dificultad para respirar
- Dolor o presión persistente en el pecho

- Nueva confusión
- Incapacidad para despertar o permanecer despierto
- Labios o cara azulados

* Estas listas no incluyen todos los síntomas posibles. Comuníquese con su proveedor médico o consulte el sitio web de CDC.gov para obtener más información.